



Consorzio Venezia Sviluppo  
Giudecca 604 M, Venezia

I Consorziati:



Falegnameria Maschio S.n.c

**PITTERI IMPIANTI S.r.l.**

## LA TRAFORMAZIONE DELL'EX AREA NAVALE LUCCHESE NEL NUOVO CONSORZIO VENEZIA SVILUPPO (2011-2019)

Riqualificazione funzionale ed urbana mediante la gestione di sistemi d' impresa



ALLAGUNA S.p.a.

AMMIANA S.r.l.

PITTERI IMPIANTI S.r.l.

FALEGNAMERIA MASCHIO S.n.c.

CANTIERE MOTONAUTICO CHIA S.n.c.



Superficie di intervento (terra e acqua): 9.656 m<sup>2</sup>

Superficie area scoperta (Piazzale e Banchina): 3.810 m<sup>2</sup>

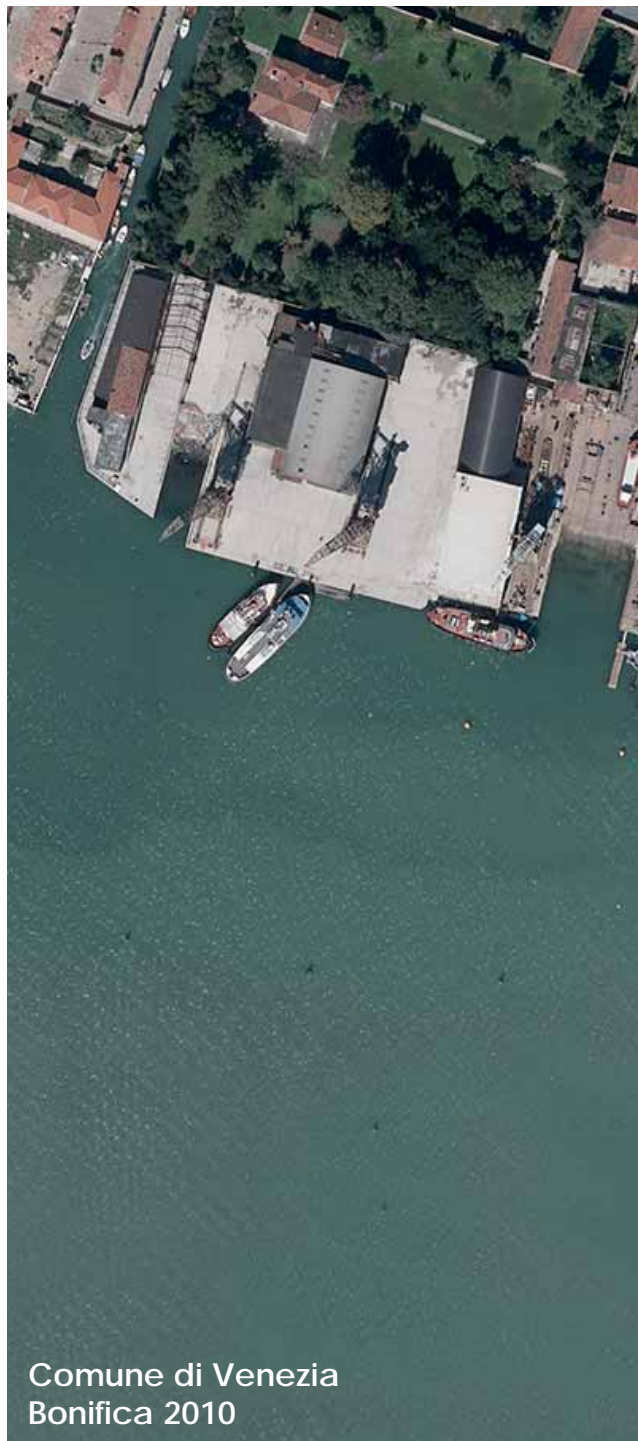
Superficie area coperta: 1.951 m<sup>2</sup>

Superficie acqua attrezzata: 3.895 m<sup>2</sup>

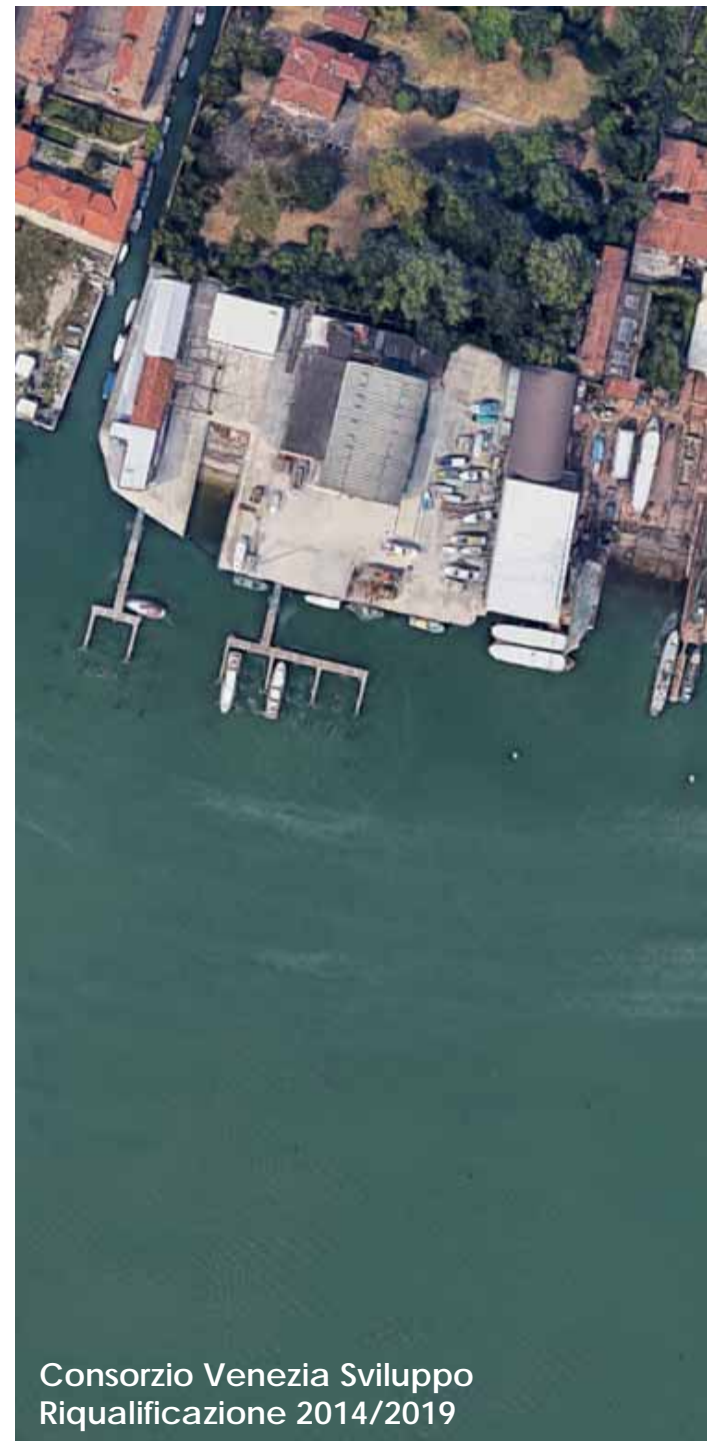
Totale Volumi Riqualificati: 13.500 m<sup>3</sup>



Cantiere Lucchese  
1982 - Nel pieno della sua attività



Comune di Venezia  
Bonifica 2010



Consorzio Venezia Sviluppo  
Riqualificazione 2014/2019



Cantiere Lucchese - 1982 - Nel pieno della sua attività.

# CANTIERE LUCCHESI PRE - BONIFICA DEI TERRENI



Maggio 2004 - Stato di fatto pre-bonifica dei terreni.

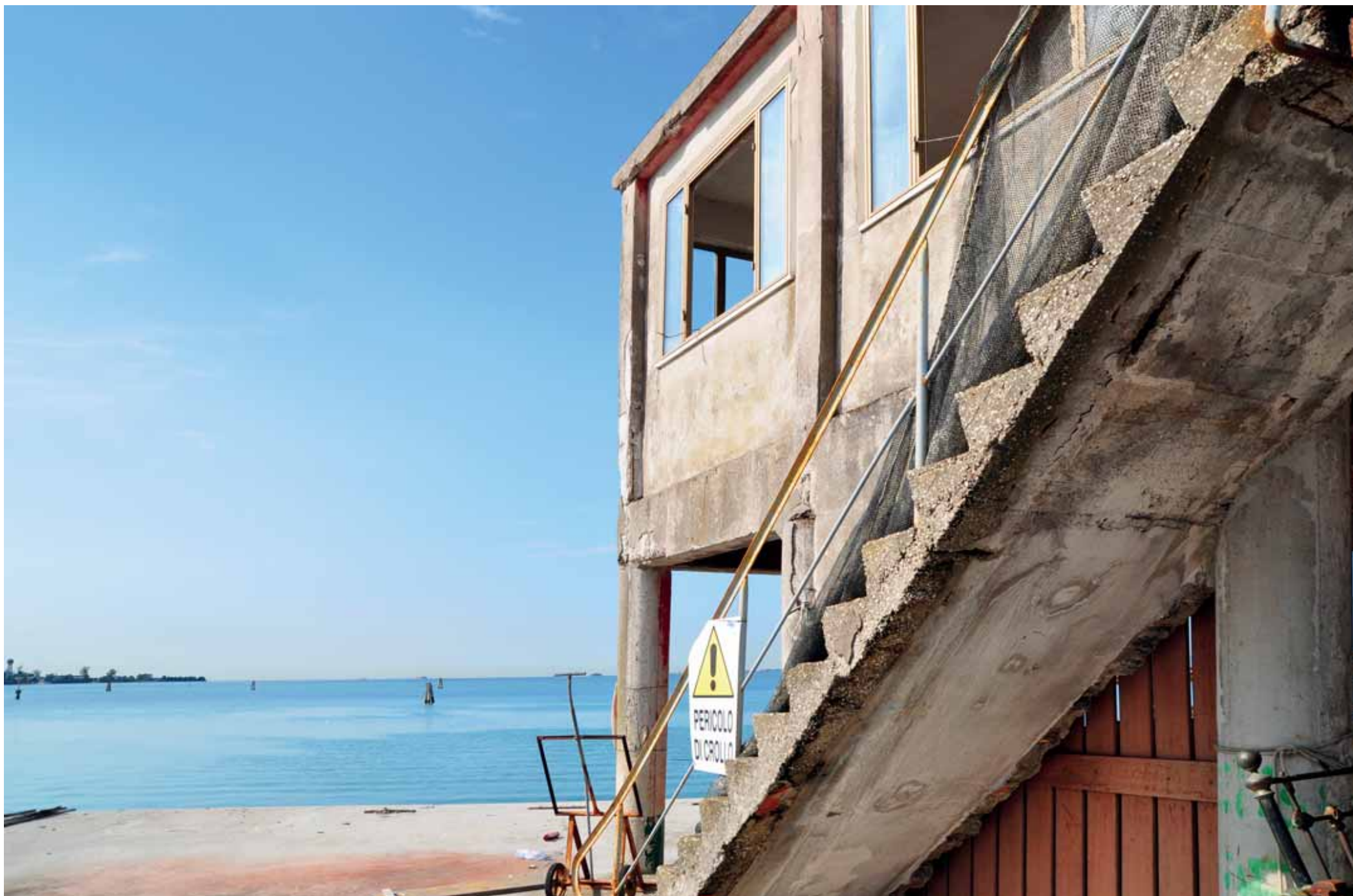


Maggio 2004 - Stato di fatto pre-bonifica dei terreni.

# CANTIERE LUCCHESE POST - BONIFICA DEI TERRENI



Settembre 2013 - Stato di fatto post-bonifica dei terreni, prima dell'intervento del Consorzio Venezia Sviluppo.



Settembre 2013 - Stato di fatto post-bonifica dei terreni, prima dell'intervento del Consorzio Venezia Sviluppo.





Settembre 2013 - Stato di fatto post-bonifica dei terreni, prima dell'intervento del Consorzio Venezia Sviluppo.

# CANTIERE LUCCHESI RIQUALIFICAZIONE 2014/2019

## CONSORZIO VENEZIA SVILUPPO

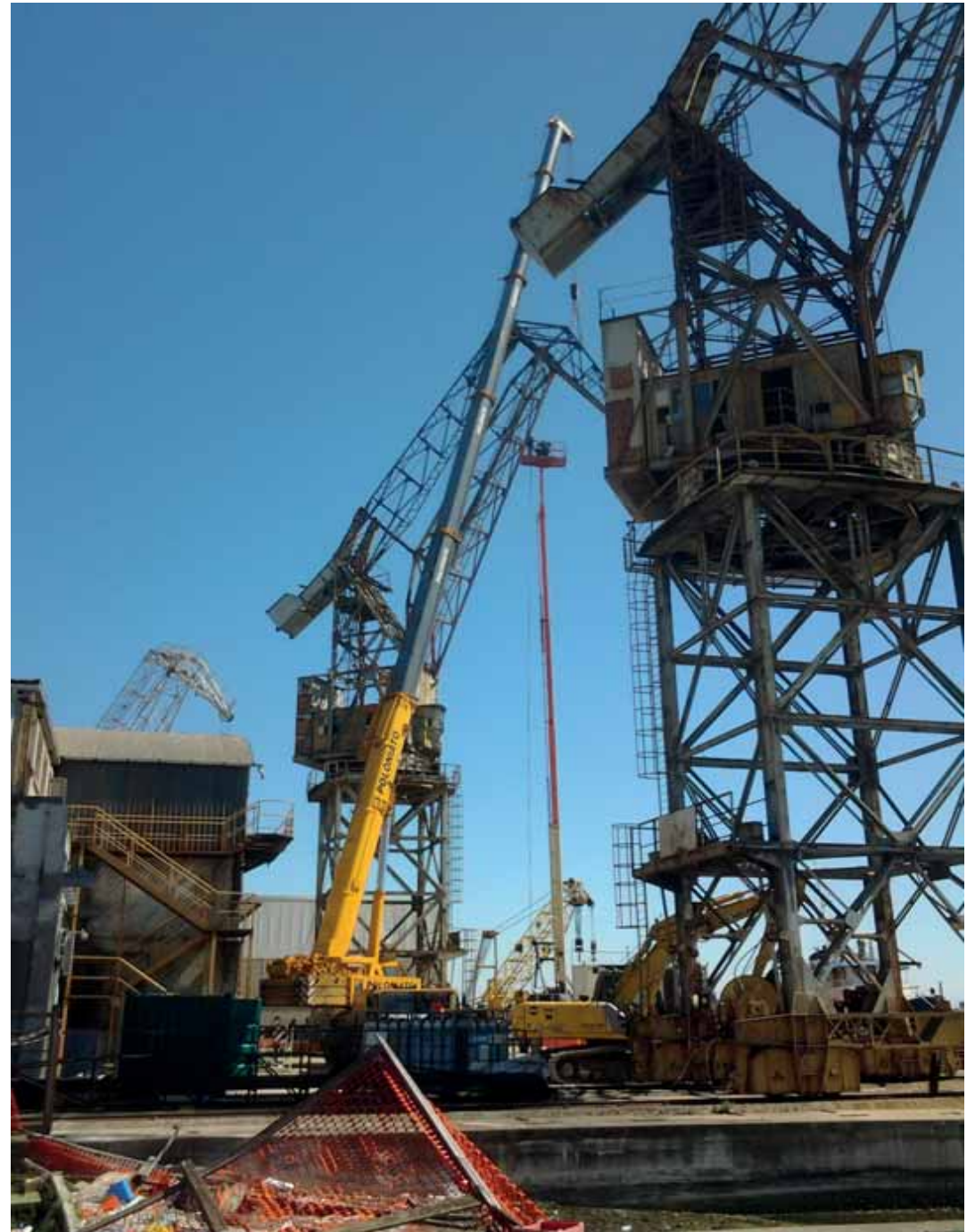


Settembre 2013 - Primi interventi di riqualificazione.



L'area è di proprietà del Comune di Venezia ed in locazione al Consorzio Venezia Sviluppo, un gruppo di aziende con esperienza nella tradizione costruttiva locale.

Qui vi sono aziende artigianali, attività cantieristiche e Ammiana s.r.l, la società di Servizi di ingegneria e architettura che ha progettato e diretto lo sviluppo dell'area dal piano economico - industriale all'agibilità.



Aprile 2014, Rimozione delle gru portuali esistenti.



Settembre 2014 - Primi interventi di riqualificazione.



Ottobre 2016 - Riqualificazione edificio Ammiana S.r.l. (in alto a sinistra) e Cantiere Motonautico Chia (in basso ed a destra).



Ottobre 2016 - Realizzazione edificio Pitteri Impianti S.r.l., Le fondazioni.



Novembre 2016 - Realizzazione edificio Pitteri Impianti S.r.l., 1° solaio.



Marzo 2017 - Realizzazione edificio Pitteri Impianti S.r.l., struttura grezza.



Maggio 2019 - completamento edificio Pitteri Impianti S.r.l.



**Maggio 2019 - Consorzio Venezia Sviluppo, realizzazione dei pontili galleggianti.**



**Maggio 2019 - Consorzio Venezia Sviluppo, riqualificazione banchina con relative infrastrutture.**





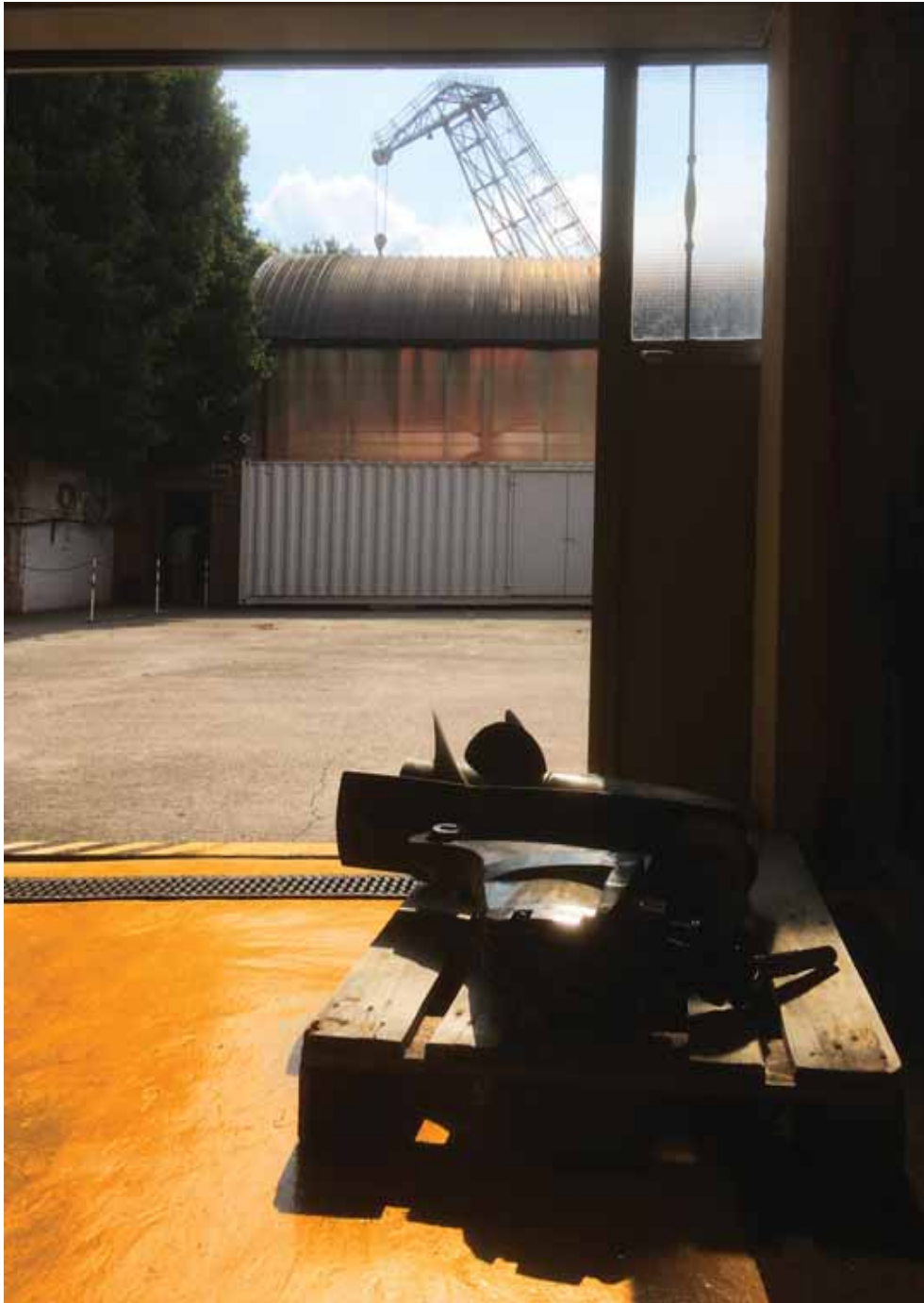
Maggio 2019 - Consorzio Venezia Sviluppo, riqualificazione banchina con relative infrastrutture.



Maggio 2019 - Consorzio Venezia Sviluppo, riqualificazione banchina con relative infrastrutture.



Luglio 2019 - Sviluppo della produttività dell'area da parte delle ditte consorziate.



Luglio 2019 - Sviluppo della produttività dell'area da parte delle ditte consorziate

Il luogo gode di ottima raggiungibilità dall'acqua, di una particolare vista panoramica sulla Laguna sud e di ampi spazi. Queste caratteristiche conferiscono al luogo l'opportunità di svolgere eventi all'aperto e sull'acqua.



Sviluppo di attività culturali, complementari a quelle proprie dei consorziati.



# AMMIANA CONTATTI



A M M I A N A s.r.l.

Ing. Leone Zannovello

Giudecca 604 M\_30133 Venezia  
Cell. (+39) 349 8722766

Tel.  
+39) 041 2413876

Fax.  
+39) 041 2413876

E-mail [posta@ammiana.com](mailto:posta@ammiana.com)

Web [www.ammiana.com](http://www.ammiana.com)

C.F. e P. I. 04060150275

